

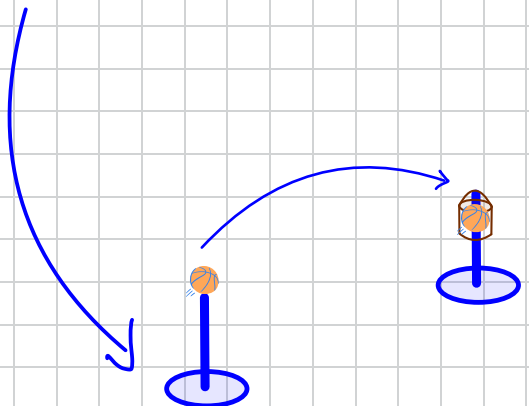
Parcoursskizze Prüfung Nr. 13 Führzügel-WB mit Geschicklichkeitsaufgaben

durchpassen
zum Schritt

am Start antraben, bis zum ersten
Hütchen leichttraben, dann
aussitzen

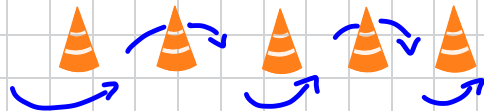


Start

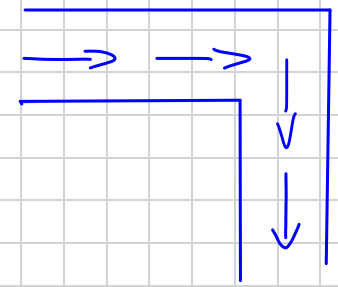


Ball vom ersten Ständer mitnehmen
und am zweiten in den Eimer
legen/werfen

Stalou
im Schritt



im Schritt durch die
Ecke reiten



Ziel



kleines Kreuz
aus dem Trab

antraben, leichttraben
und über das Stangen-
kreuz traben

Gerke mitnehmen und im
anderen Hütchen wieder
einfädeln

